




## DOTACE PRO OBCE leden 2020




Aktuální přehled dotací pro obce z Olomouckého kraje **MMR, OPŽP**



### Olomoucký kraj

obce do 1500 obyvatel na území Ol.kraje

- a) výstavba, rekonstrukce, oprava místních komunikací, chodníků a součástí místních komunikací (mosty, lávky apod.),
- b) výstavba, rekonstrukce, oprava staveb ve vlastnictví obce, 
- c) výstavba, rekonstrukce, oprava veřejného osvětlení a veřejného rozhlasu,  
- d) příprava a realizace protipovodňových opatření (hráze, zatravnění, meze, úpravy na kanalizaci apod.),
- e) komplexní úprava veřejného prostranství obce, vč. obnovy a zřizování veřejné zeleně – náves, liniová zeleň, hřbitovy atd., f) kombinace výše uvedených podporovaných aktivit

### MMR Ministerstvo pro místní rozvoj pro rok 2020 vyhlašuje

- Vyhlášení dotace z MMR** (dětská hřiště pro volnočasové aktivity, obnova sportovní infrastruktury)  
Podpora **sportovní** infrastruktury – podpora zaměřená na (i pro obce nad 3.000 obyvatel)
- na obnovu školních hřišť (multifunkční a víceúčelová hřiště a sportoviště apod.), které slouží pro hodiny tělesné výchovy, • obnova školních tělocvičen   

- Podpora budování a obnovy míst aktivního a pasivního odpočinku, zaměřeno na (pro obce do 3 tis. obyvatel)
- obnovu nebo vybudování **veřejných hřišť a sportovišť**, • dětských hřišť.  
  - šatny, sprchy, toalety, střídačky, oplocení, osvětlení, mobiliář
  - **70 %** výše dotace uznatelných nákladů (U.N. viz výše), dotace min. 100 tis. až 2 mil. Kč
  - Pro zhotovení žádosti vč. některých příloh prosím připravte: vyjádření stavebního úřadu – vyžaduje-li to rozsah akce, usnesení a zápis zastupitelstva se schválení podání žádosti o dotace, položkový rozpočet akce
  - termín předložení žádosti je do 17. 2. 2020

#### Podpora dostupnosti služeb

Podpora je určena na přípravu prostor pro provozování služeb základní *lékařské péče a obchodní obslužnosti*. Podporovány budou akce zaměřené na rekonstrukci, přestavbu a výstavbu objektů nebo jejich částí, které budou následně nabídnuty k provozování za transparentních a tržních podmínek (lékařská péče, obchod, kooperace s „Pošta partner“ (pro obce do 1.000 obyvatel)

#### ÚZEMNÍ PLÁNY - aktuální

Podpora bude poskytována až do výše **80 %** souhrnné výše uznatelných nákladů akce, maximálně však do výše 400 tis. Kč na jeden územní plán. Lze žádat do února 2020



## OPŽP Ministerstvo životního prostředí pro rok 2020 vyhlašuje PŘÍRODNÍ ZAHRADY

Velikost dotace 85 % z výše uznatelných nákladů. Vybudování a úpravy dětských hřišť a zahrad v přírodním stylu pro předškolní děti.




1. Pořízení zázemí pro subjekty inspirované konceptem lesní mateřské školy.
2. Vybudování a úpravy venkovních areálů a pozemků ZŠ a SŠ a organizací působících v oblasti EVVO pro podporu výuky ve venkovním prostředí. Lze žádat od února do března 2020

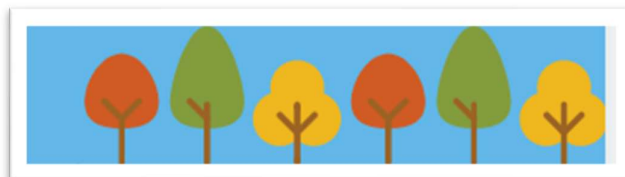
## ZATEPLOVÁNÍ A VÝMĚNA KOTLŮ - aktuální

škola, oú či jiná veřejná budova - VÝMĚNA KOTLE; Pokud máte např. v budově OÚ v současné době kotel plynový starší 10-ti let - lze jej vyměnit za kotel

- a) kondenzační s dotací 40 % dotace nebo
  - b) plynové čerpadlo s dotací 60%; Přičemž průměrný součinitel prostupu obálkou budovy - musí dojít ke snížení emise CO<sub>2</sub> alespoň 20 %; + další úsporná opatření (výměna oken, zateplení, osvětlení..).
- Termín realizace do roku 2023 (31.12.)

**HOSPODAŘENÍ S DEŠŤOVOU VODOU**- lze účelné využití dešťové vody (vsakem, zálivkou, splachování + jakékoliv následné využití) a také postavit či přeměnit (chodník, odstavná stání či jiné povrchy s vodním vsakem) žádosti lze podávat 2/2020-1/2021;   
85 % ..... na výměnu ploch za vodou propustný povrch veřejného  
30 % .....na vytvoření nových vodou propustný povrchů veřejného prostranství

**REVITALIZACE** sídelní zeleně například úpravy a výsadby parků, veřejných prostranství, Realizované projekty v obcích Bystročicích, Starém Jičíně, Štěpánov ... (aktuální výzva 115.)



- Liniové a skupinové výsadby dřevin (stromořadí, remízky, krajinné prvky), úprava vodních prvků.. (aktuální výzva 131.)
- zvýšení energetických úspor bytových domů
- výstavba či stavební obnova bytů pro lidi 60+
- místní a účelové komunikace
- Pořizování kompostérů a nakládání s odpady – bude vyhlášeno v r. 2020



\*\*\*\*\*



**Kontaktní údaje**  
Telefon: 606 178 459,  
e-mail: INFO@DOTACEzEU.eu,  
IČ 63683326, sídlo Poličná u Valašského Meziříčí

Ing. Jana Mikulková

